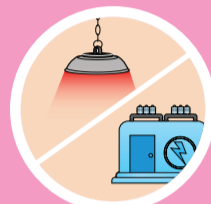


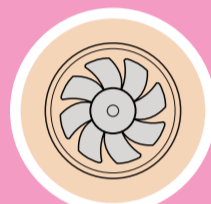
## Подготовка и обустройство



Убедитесь, что птичник и оборудование вымыты и продезинфицированы



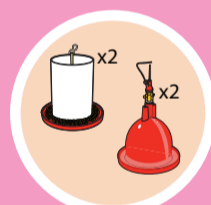
Проверьте исправность оборудования: брудерные круги, вентиляторы, генераторы, освещение



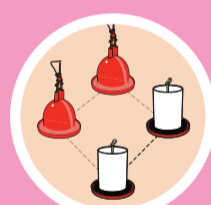
Обеспечьте достаточную вентиляцию для поддержания качества воздуха



Положите подстилку ровным, гладким слоем (7 см ☀ – 10 см ❄)



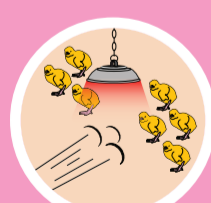
Обеспечьте 2 пункта кормления и 2 пункта поения на 100 особей, 50% которых является дополнительным оборудованием



Установите оборудование правильно (не прямо под брудерным кругом) и расставьте его равномерно



Используйте предварительный обогрев в зависимости от сезона  
28°C ☀ -36-40°C ❄



Исключите сквозняки



Прямо перед посадкой  
- Наполните поилки водой хорошего качества  
- Наполните пункты кормления качественной крошкой

## Постоянно



**Хорошее и равномерное освещение**  
- Первые сутки птице следует дать как минимум 1 час темноты  
- При посадке интенсивность света – мин. 80 лк



Каждые 2 часа проверяйте правильность распределения птицы



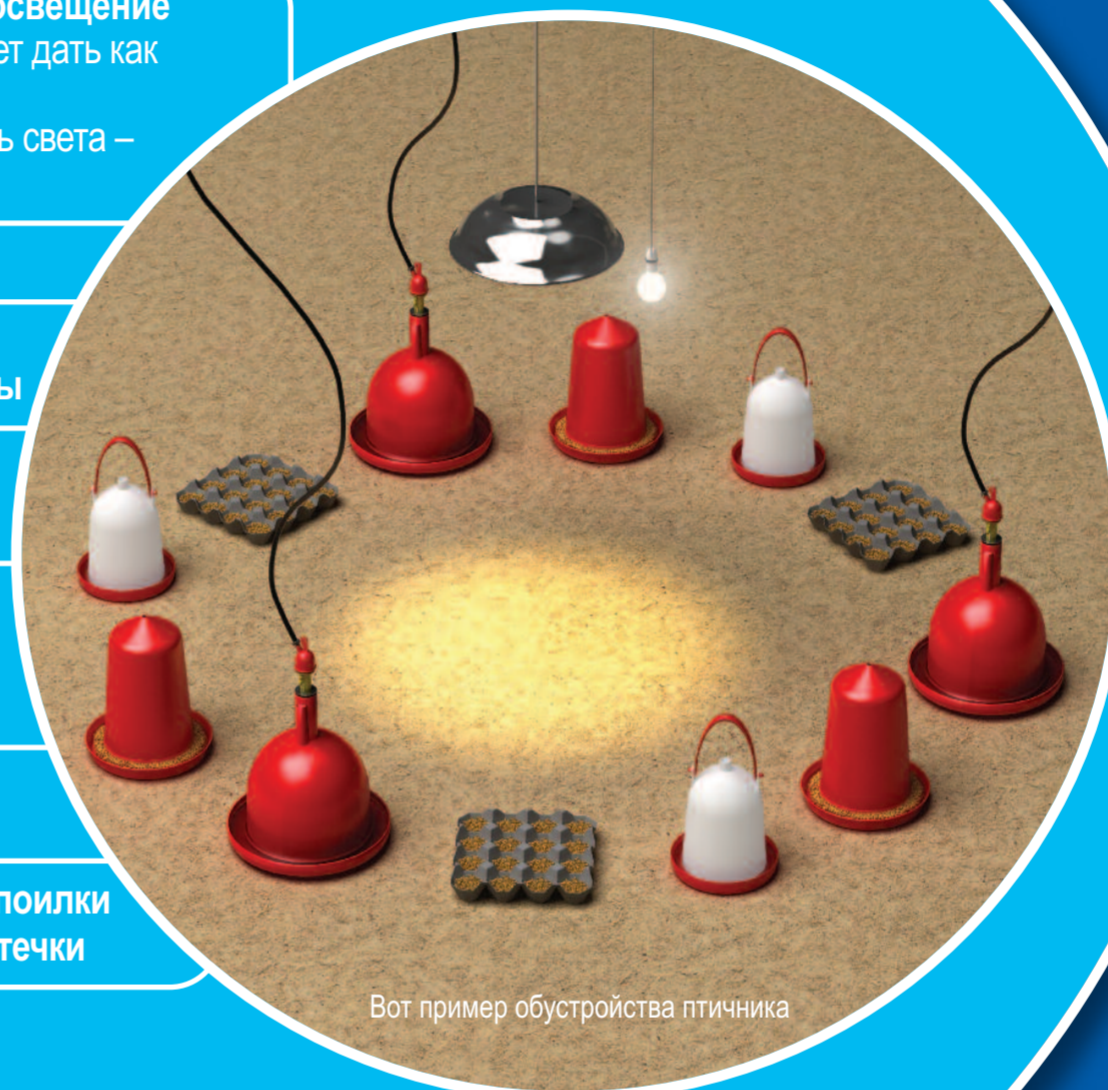
Минимум 3 раза в день освежайте пункты кормления, чтобы стимулировать потребление корма



Минимум 3 раза в день мойте поилки и меняйте воду, сократите протечки

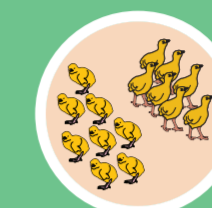


Уберите и замените мокрую подстилку



Вот пример обустройства птичника

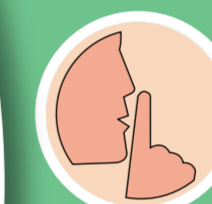
## Посадка



Разделите птенцов на группы по возрасту племенного стада



Разместите птенцов близко к пунктам кормления и поилкам



Быстро и тихо посадите птенцов



Позвольте птенцам привыкнуть к новой среде



Слишком тепло



Слишком холодно



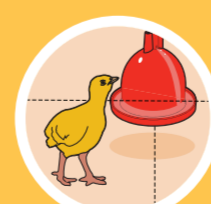
Слишком сквозит



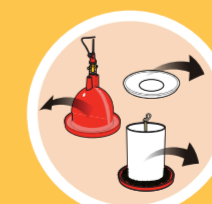
## Ключевые факторы для хорошего старта



Проверяйте птицу каждые 2 часа



**Доступность пунктов кормления и поилок**  
- Важно иметь дополнительные пункты кормления и поилки  
- Очень важно регулярно мыть и правильно устанавливать оборудование



Через 48 часов постепенно убирайте дополнительное оборудование



Быстро реагируйте на перемены в поведении птицы, соответствующим образом регулируя температуру окружающего воздуха